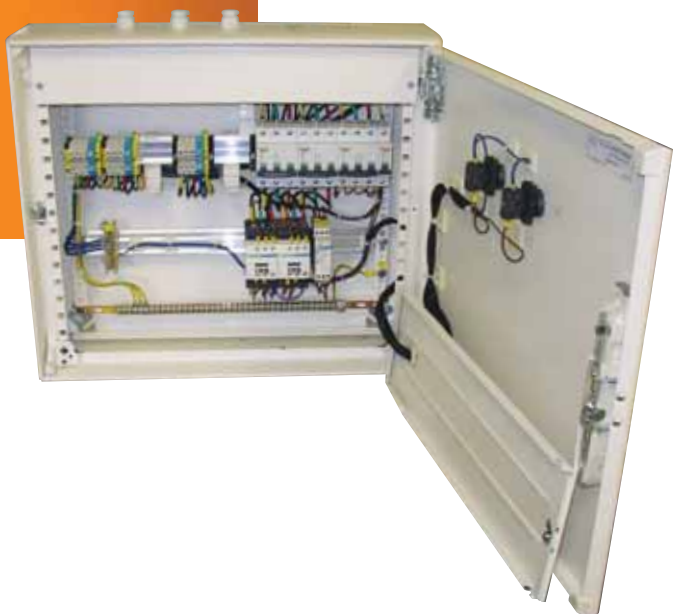


ЩИТ АВТОМАТИЧЕСКОГО ПЕРЕКЛЮЧЕНИЯ (ЩАП)



ИНФОРМСВЯЗЬ



ЩАП

НАЗНАЧЕНИЕ

Щит автоматического переключения (ЩАП) предназначен для автоматического переключения на резервное питание силового электрооборудования и приборов освещения при исчезновении напряжения нормального питания.

Обеспечивает защиту отходящих линий потребителей от перегрузок и токов короткого замыкания.

Представляет собой металлоконструкцию с установленными в нем коммутационно – защитными аппаратами.

Возможна комплектация аппаратами различных производителей и характеристик.

СПЕЦИФИКАЦИЯ

Наименование	Кол-во, шт
Автоматический выключатель 3П CLS6-C63/3	2
Контактор DIL3M80(230V50HZ,240V60HZ) (72A)	2
Реле контроля фаз EMR4-F500-2	1
Автоматический выключатель 3П CLS6-C6/3	1
Автоматический выключатель 1П CLS6-C6	1

ТЕХНИЧЕСКИЕ ХАРАКТЕРИСТИКИ

Тип установки: навесной

Номинальное напряжение: 380/220 В

Частота переменного тока: 50 Гц

Номинальный ток ввода: согласно схеме

Номинальный ток отходящих линий:
согласно схеме

Степень защиты: согласно проекту

ЩАП-23, ЩАП-33, ЩАП-43, ЩАП-53, ЩАП-63.

